

头颅常用X线摄影

阎群

头部的标准平面

- 矢状面：将头颅分成左右两半的平面
- 正中面：头颅正中的一个矢状面
- 水平面：两眼眶下缘至两外耳孔上缘所成的平面
- 垂直面：经过两外耳孔中心与水平面垂直的平面

头颅的标准联线

- 听眦线：外耳孔与外眼角的联线
- 听眉线：外耳孔与眉间的联线
- 听眶线：外耳孔与眼眶下缘的联线
- 瞳间线：两瞳孔间（外眼角）的联线
- 听鼻线：外耳孔与鼻翼下缘的联线
- 听口线：外耳孔与口角的联线

头颅后前位

- 摄影目的：观察颅骨的骨质、对称性、骨板厚度及颅内的情况
- 摄影体位：病人俯卧于摄影床上，前额和鼻部紧贴台面，两侧外耳孔与床面等距，听眦线与台面垂直
- 中心线：眉间中点

头颅后前位



外板
顶骨
冠状缝

内板
矢状缝

蝶骨小翼
眶上裂
内听道
乳突尖部
鼻中隔

人字缝
额骨
额窦
眼眶
颧骨
上颌窦
鼻甲
上颌骨
下颌骨

头颅侧位

- 摄影目的：观察颅骨的骨质、骨缝及蝶鞍的形态、大小及颅内情况
- 摄影体位：病人俯卧于摄影床上，头侧转，被检侧耳部紧贴台面，被检侧上肢防于身旁，对侧屈肘支撑下颌，瞳间线垂直于床面
- 中心线：外耳孔上前方2.5cm处

冠状缝

额窦

鼻骨

筛窦

上颌窦

上颌骨

下颌骨

外板

内板

板障

人字缝

蝶鞍

蝶窦

枕骨

髁状突

颈椎



鼻骨侧位

- 摄影目的：观察鼻骨骨折的情况
- 摄影体位：病人俯卧于摄影床上，头侧转，一侧上肢屈肘，使头颅矢状面与摄影床面平行，瞳间线垂直于台面
- 中心线：鼻根下方2cm处
- 照片显示：鼻骨侧位影像清晰显示

鼻骨侧位

鼻骨



副鼻窦瓦氏位（37°）

- 摄影目的：观察上颌窦、额窦、前后组筛窦、上颌骨的骨质及形态
- 摄影体位：病人坐于摄影架前，双手扶住摄影架，头后仰，颈部接触暗盒，鼻尖与暗盒相距约0.5~1.5cm，听眦线与暗盒成37°角

额窦 →

眼眶 →

筛窦 →

上颌窦 →

下颌骨 →

岩骨 →

乳突 →

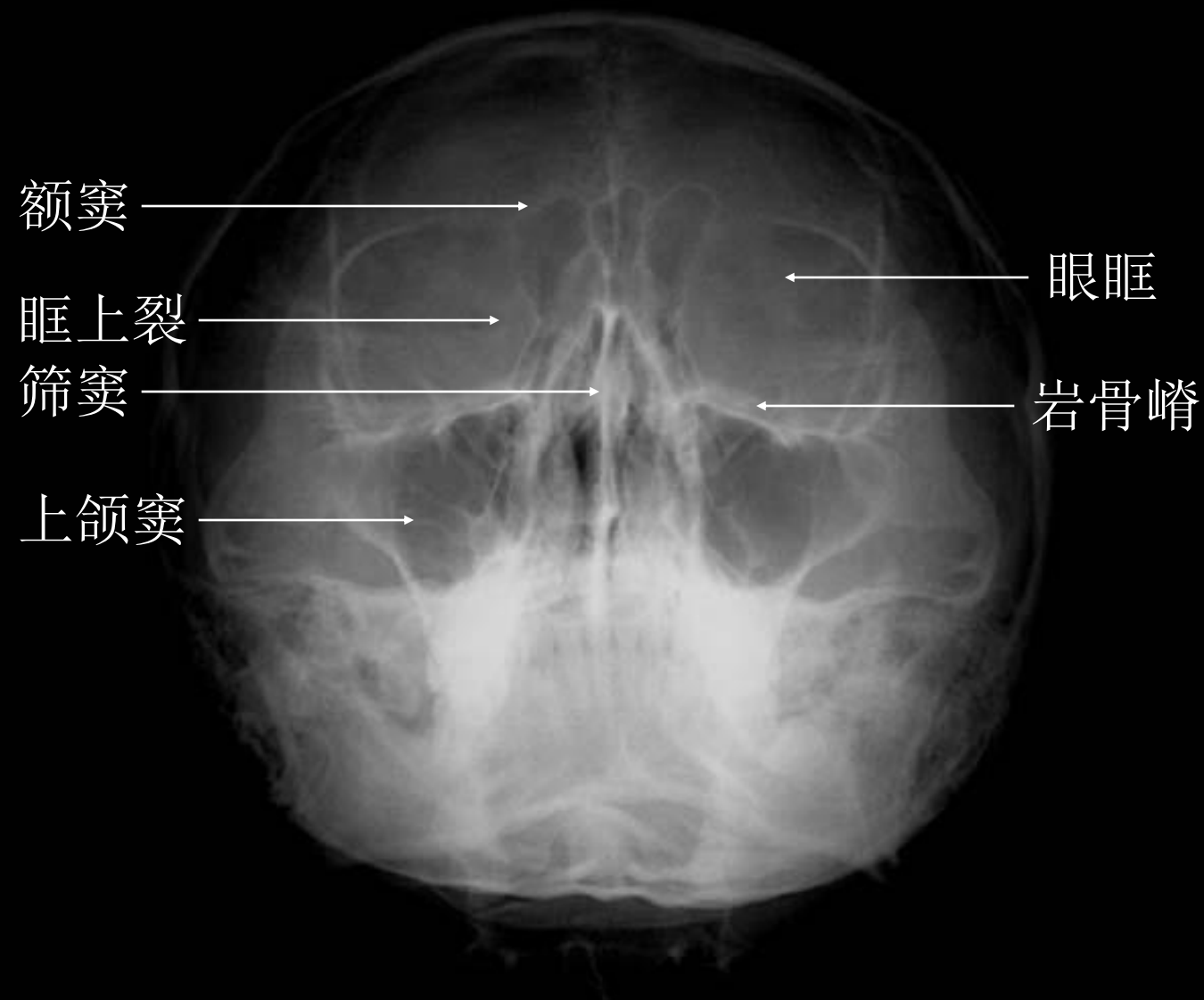
瓦氏位



眼眶后前位

- 摄影目的：观察眼眶的形态、大小及异物定位的情况
- 摄影体位：病人站立于摄影台前，前额和鼻尖与暗盒接触，头颅正中面与暗盒垂直，两侧外耳孔与暗盒之间等距
- 中心线：足向 23° 角，从枕外粗隆上方6~7cm处经鼻根射入胶片

眼眶后前位



下颌骨正位

- 摄影目的：观察下颌骨升支及颞颌关节的正位情况
- 摄影体位：病人俯卧于摄影床上，头颅正中面垂直暗盒中线，前额和鼻尖紧贴暗盒
- 中心线：对准嘴唇垂直射入
- 照片显示：下颌骨升支及颞颌关节

上颌窦

鼻腔

上颌牙

下颌牙

乳突

下颌小头

下颌支部

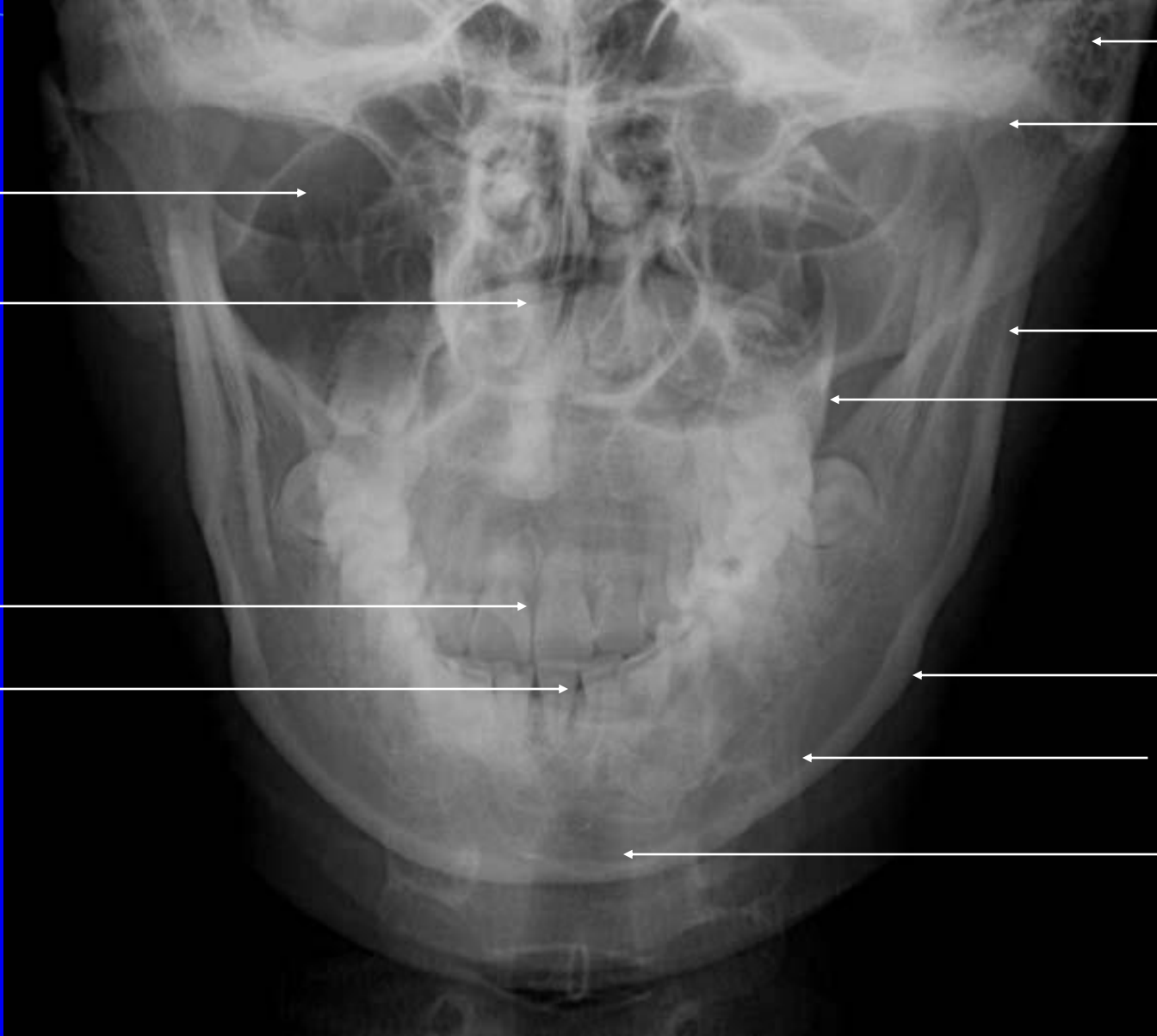
喙突

下颌角

下颌体部

颏部

下颌骨正位



乳突许氏位

- 摄影目的：观察鼓室、鼓窦、乳突蜂房、乙状窦及听骨的情况
- 摄影体位：病人俯卧于摄影台上，将头侧转，被检侧靠胶片，耳廓前折，对侧手握拳支撑颈部外耳孔置胶片上后三分之一处，瞳间孔垂直暗盒
- 中心线：足向 25° 角，从对侧外耳孔上7cm与后1.5cm交叉处入射

乙状窦

鼓室

外耳孔

导静脉

乳突尖

乳突气房

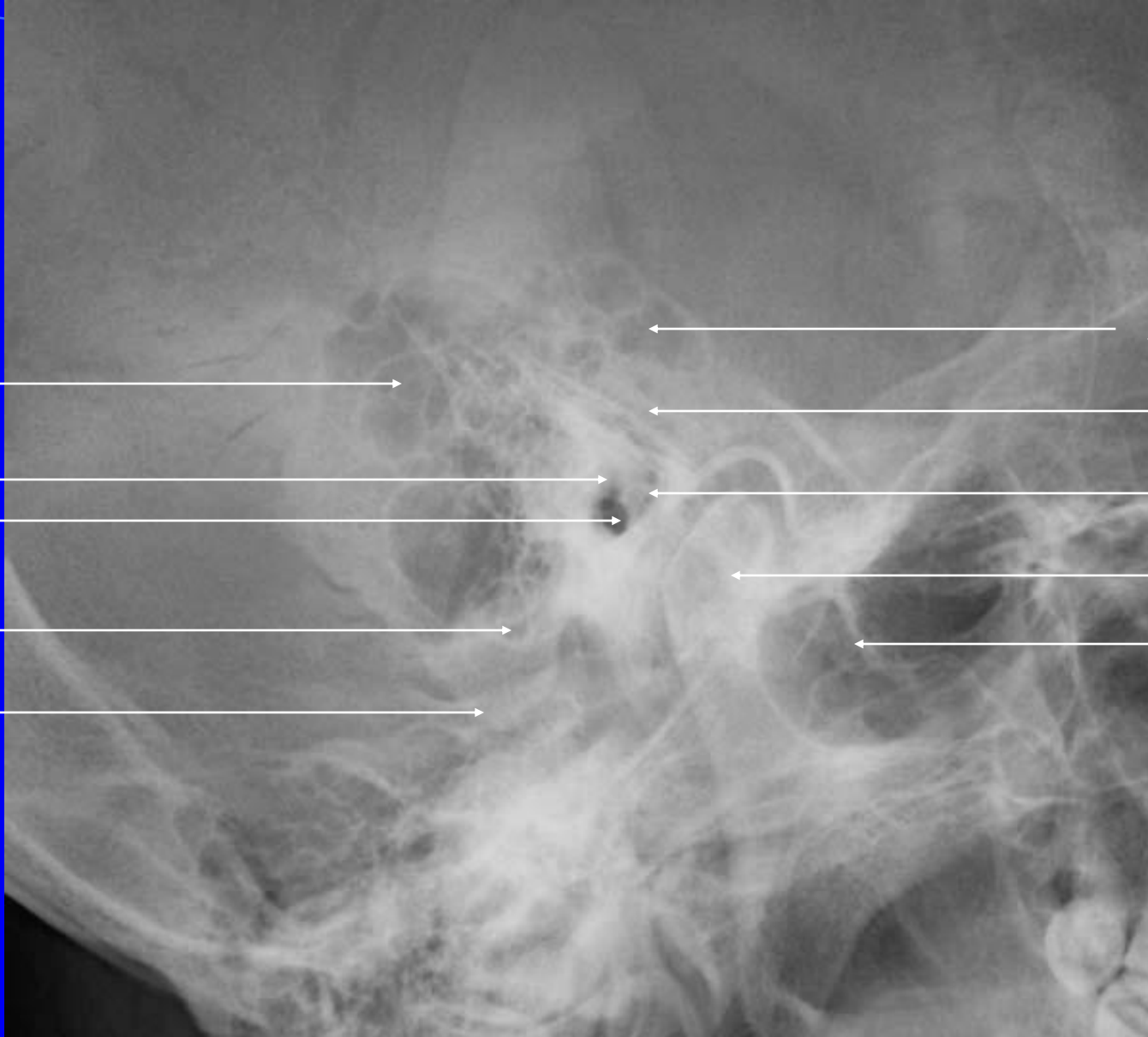
乳突窦

内耳道

髁状突

蝶窦

乳突许氏位



乳突梅氏位

- 摄影目的：观察内外耳道、鼓窦、岩骨、下颌骨髁状突的情况
- 摄影体位：病人仰卧于摄影台上，头部转向患侧，正中面与暗盒成 45° 角，外耳孔置胶片的上后方 $1/3$ 处，听眦线垂直台面
- 中心线：足向 45° 角，对侧额部入射

乳突梅氏位

耳廓软骨

乳突蜂窝

鼓窦

外耳道

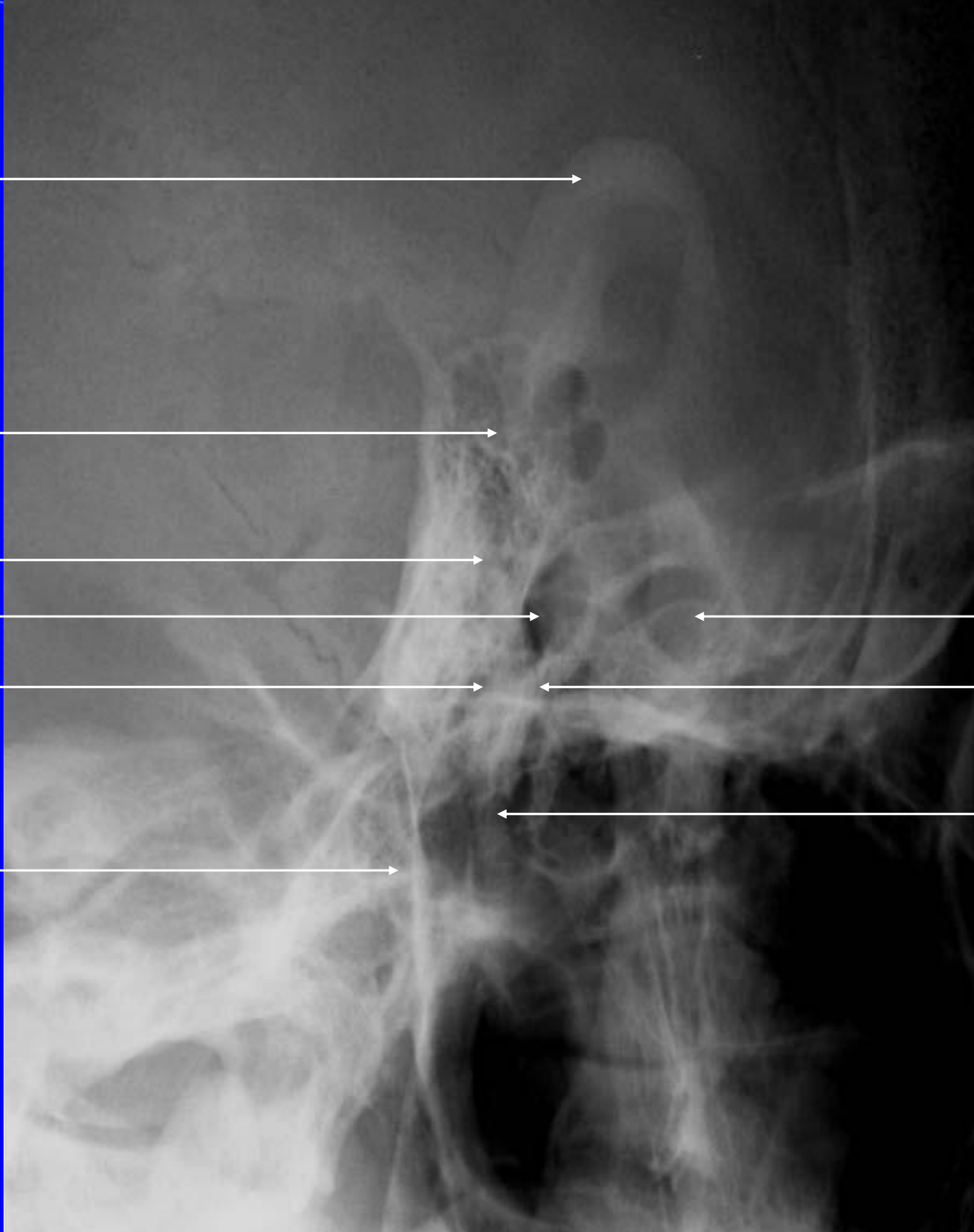
内耳道

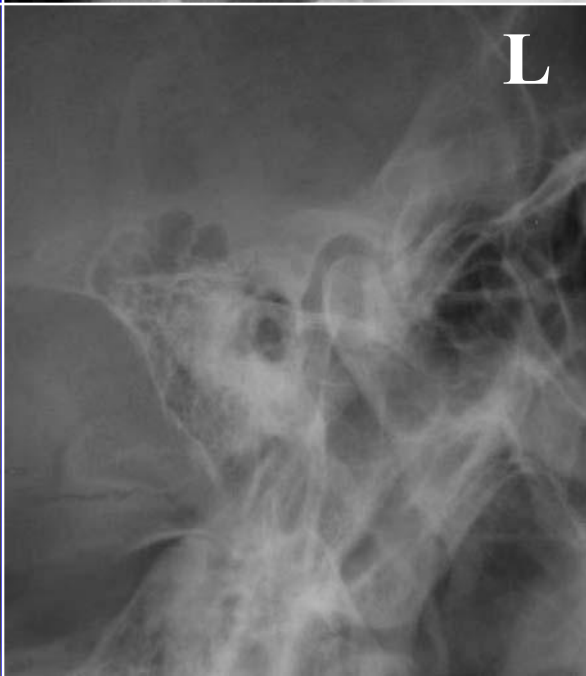
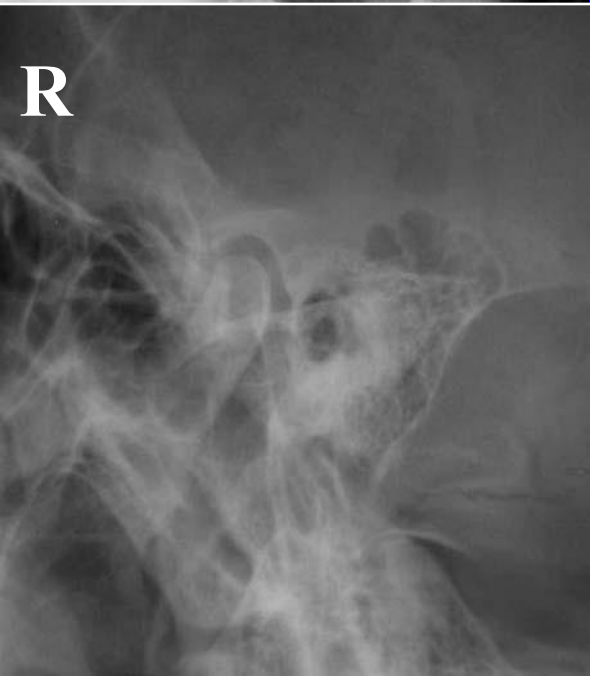
锥体后缘

髁状突

鼓室壁

锥体前缘





双侧乳突许氏梅氏位

珍爱生命远离疾病
且行且珍惜

谢谢